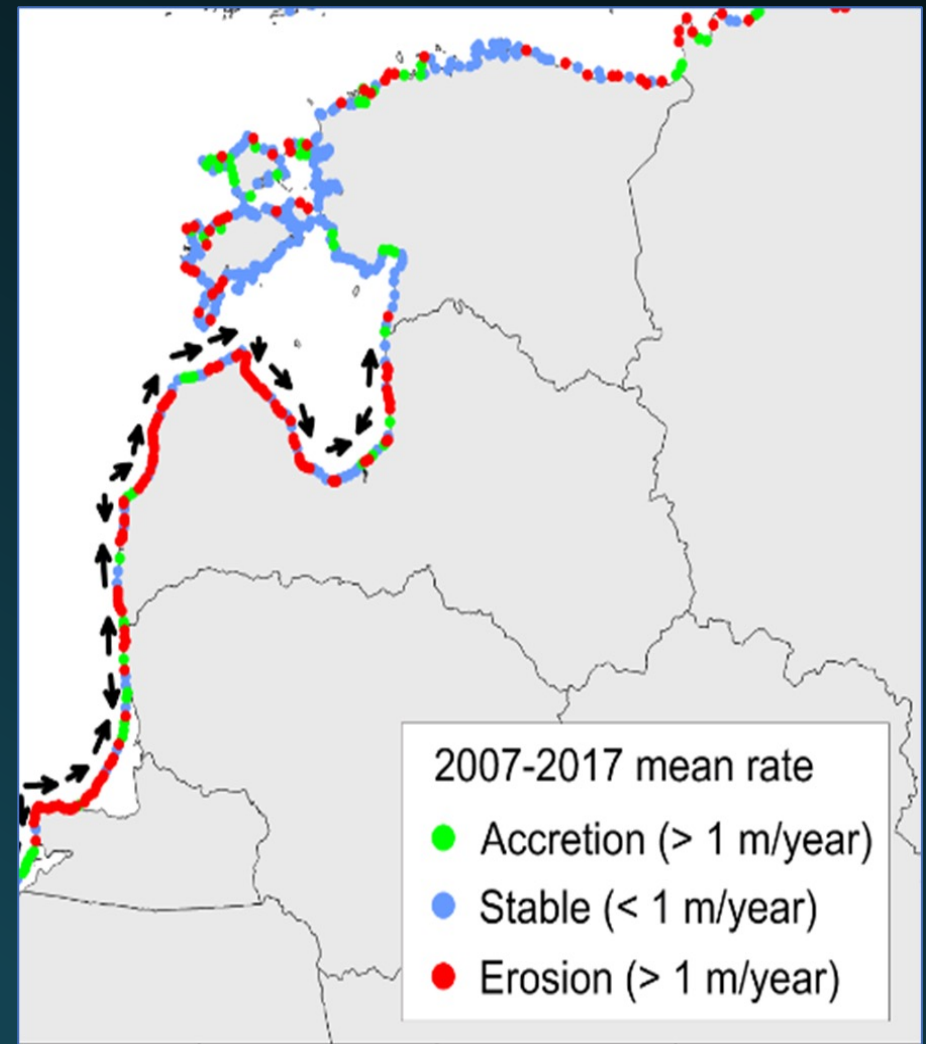
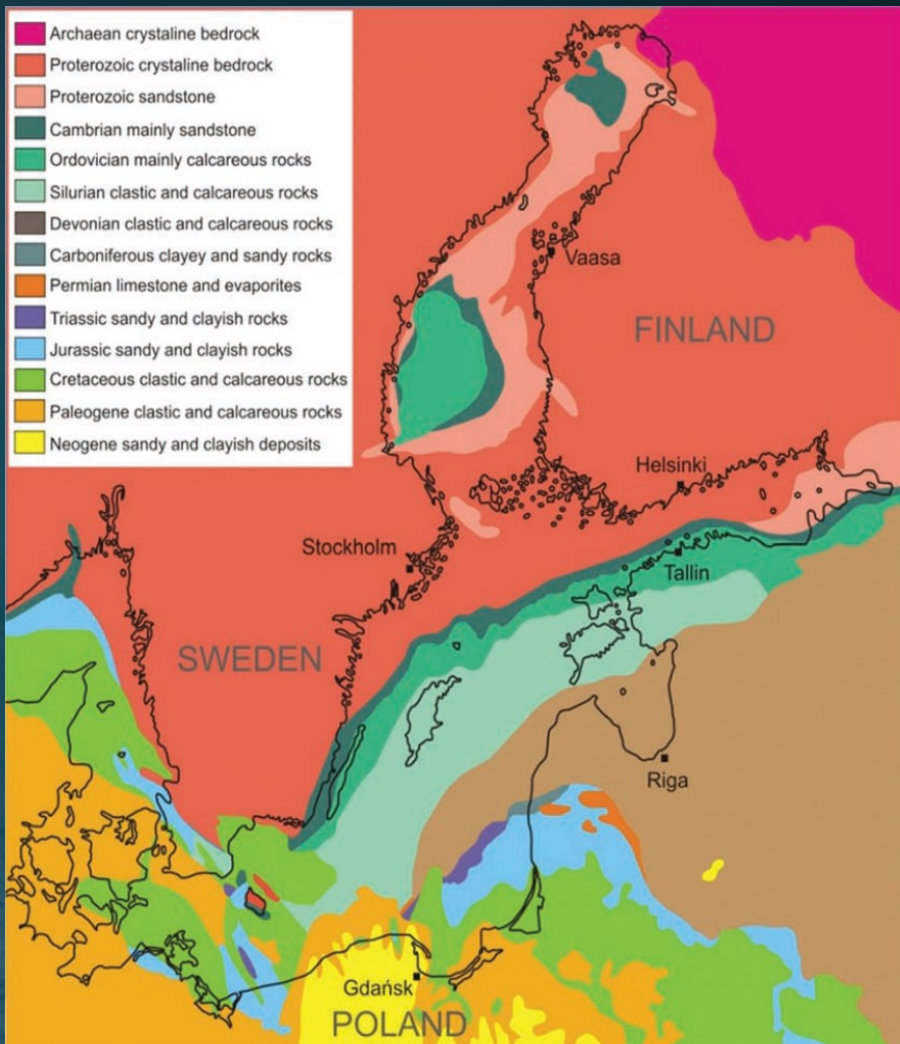


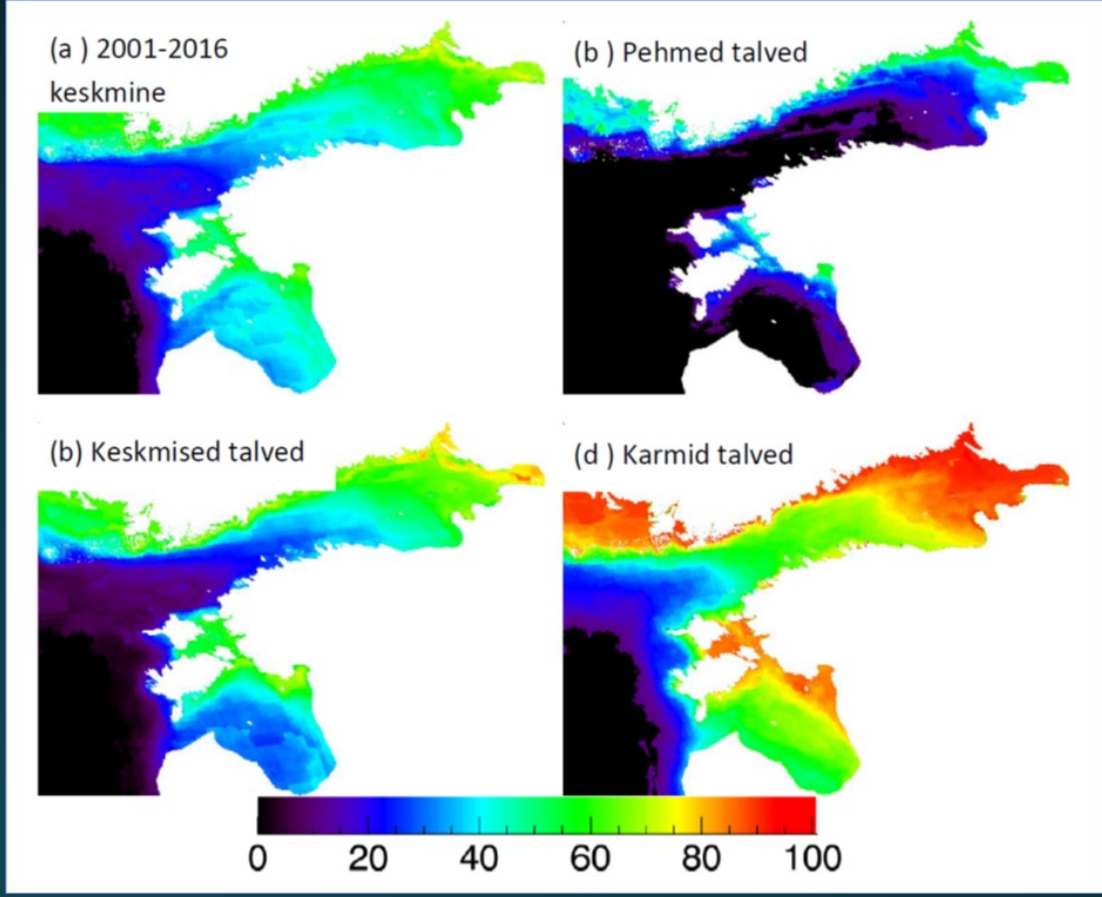
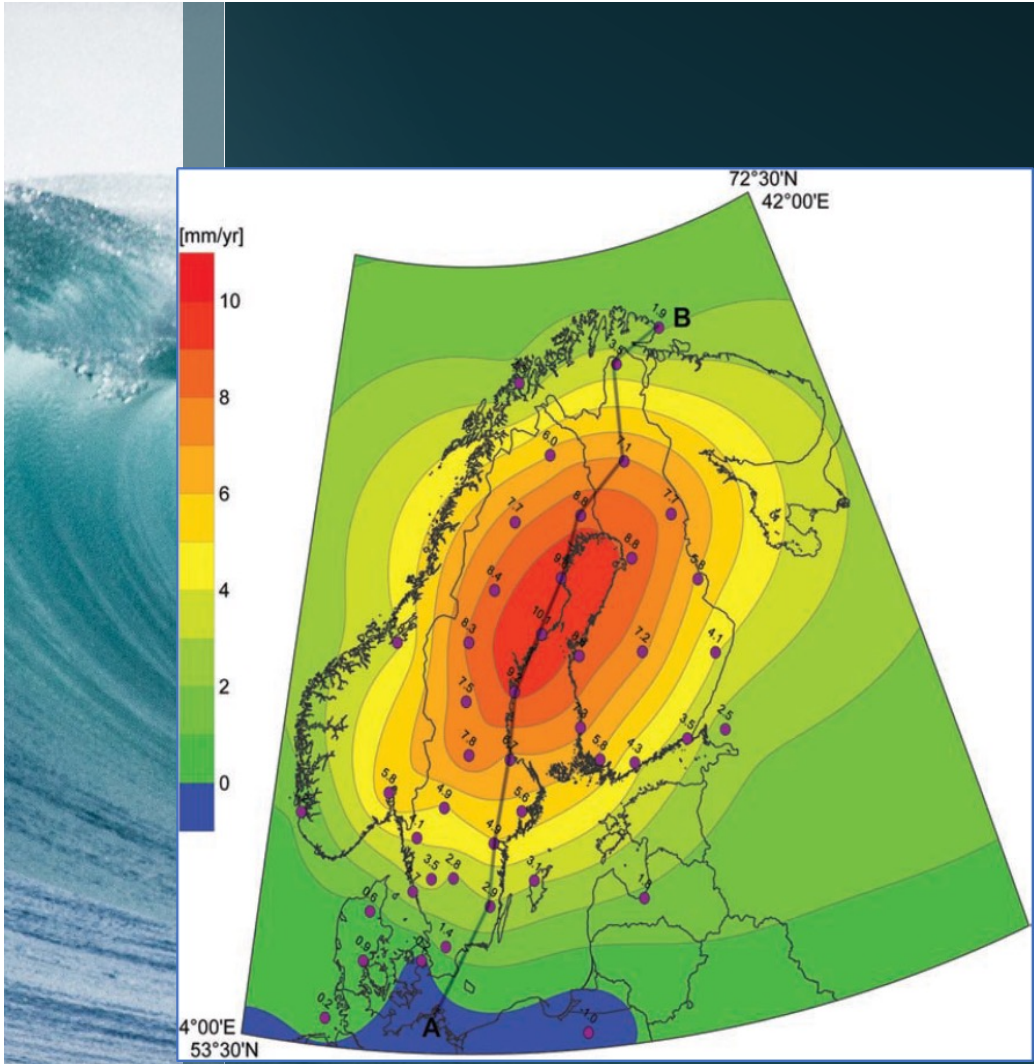


Eesti-Läti sadamad avameretööstuse arengute kontekstis

17.10.2024



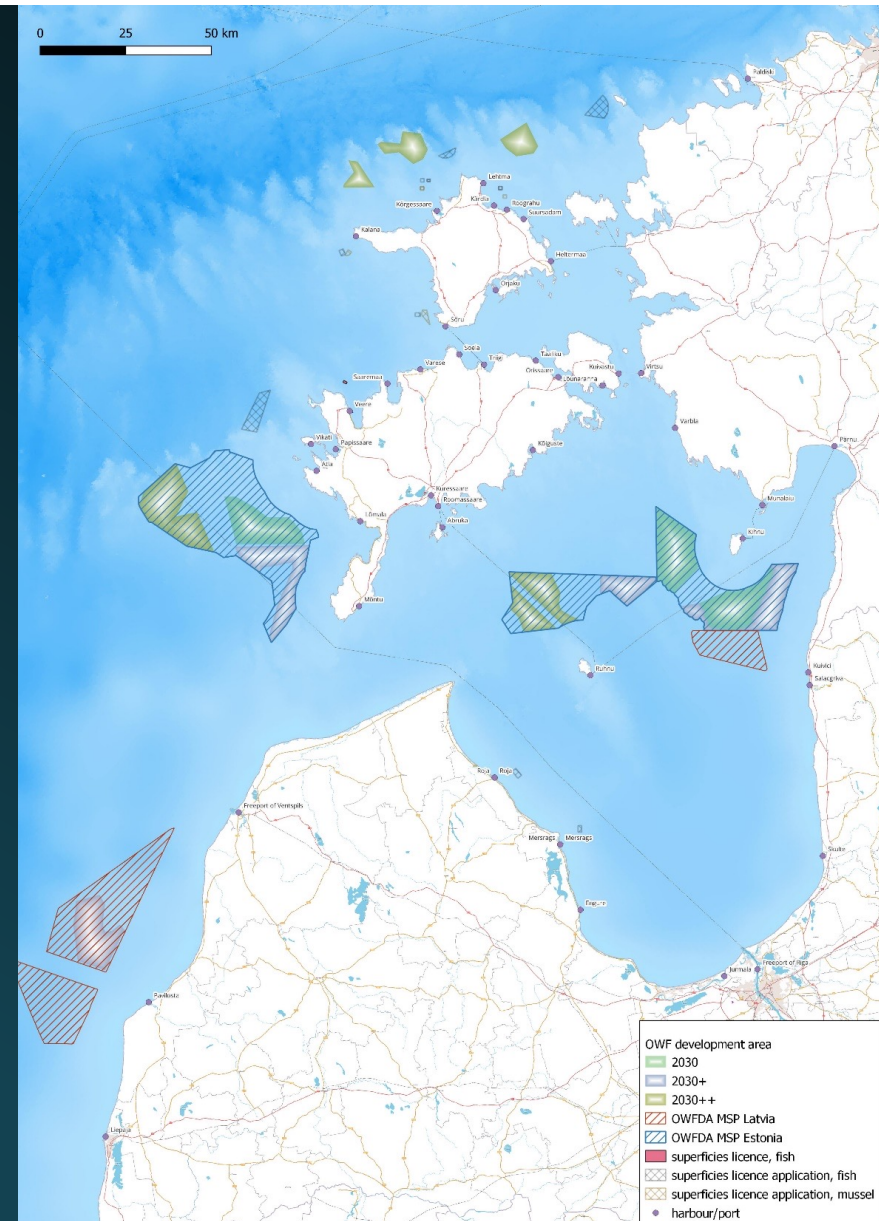
https://www.researchgate.net/publication/318199123_The_Baltic_Sea_Basin



https://www.researchgate.net/publication/318199123_The_Baltic_Sea_Basin

TTÜ Meresüsteemide Instituut, 2016

- Hiiu maakonnaga piirneva mereala maakonnaplaneering (2016, 2018)
- Pärnu maakonnaga piirneva mereala maakonnaplaneering (2017)
- Eesti mereala planeering (2022)
- Läti mereala planeering (2019)
- Hoonestusload ja -loa taotlused (TTJA)



CTV vői SOV



Crew transfer vessel



Service operation vessel

Fotod: Van Oord

CTV või SOV

CTV

- Transpordib igapäevaselt tehnikud jt töövõtjad hooldussadamast tuulikute ja alajaamade juurde.
- Transpordib 12-16 tehnikut. 1 GW tuulepark vajab 3-4 CTVd.
- Laeva pikkus kuni 30 m.
- Vajab sadamas sügavust u 2,5 m.
- Kiirus kuni 30 kn, keskmine kiirus 15-25 kn.
- Eelistatud kaldale lähemal asuvate projektide puhul.
- Päeva maksumus u 3000 EUR

SOV

- Merel asuv hooldusbaas, kus tehnikud viibivad ja töötavad merel 2-4 nädal perioodide kaupa.
- Kuni 50 tehnikut + meeskond.
- Laeva pikkus 70-100 m.
- Vajab sadamas sügavust u 5,5 – 7 m (sõltuvalt tüübist).
- Kiirus kuni 15 kn.
- Eelistatud kaldalt kaugemal asuvate projektide puhul. Teenindussadam võib asuda kuni 100 mi raadiuses.
- Päeva maksumus u 30 000 EUR.

Opereerimis- ja hooldussadam (CTV)

- Sõiduteekond sadamast tööobjektile max 1-2 tundi.
- Sügavus vähemalt 2,5 m.
- Hea taristu tagamaal, varustamine toimub mööda maad.
- 8000-10000 m² ehitistele (laohoone, töökojad, parkla).
- Majutusvõimalused (max 20 min autosõitu).
- Lennujaam lähedal.



Iberdrola O&M keskus koos CTVga Sassnitzis
Foto: Van Oord

Lõpetuseks

- **O&M (CTV) sadam on värav kohalikku majandusarengusse.** (1 GW = 60 – 80 otsest, kaudset ja kaasnevat töökohta (FTE) ning 3,3 kuni 9,5 mln otsest, kaudset ja kaasnevat käivet.)
- Hoolduse strateegia ja sadama asukoha otsustavad arendaja ja tuulikute tootja (Siemens Gamesa, Vestas).
- CTV sadamat vajatakse juba tuulepargi ehitusperioodil.
- Määramatus tuuleparkide suuruse, mahu, ehitusaegade, jmt osas, täpselt samasugustes tingimustes ei ole tuuleparke (ega hooldussadamaid) veel ehitatud.
- Avameretööstus täiendab sadamate võrgustikku ja lisab uusi funktsioone.